

# こんにちは、お世話様です。

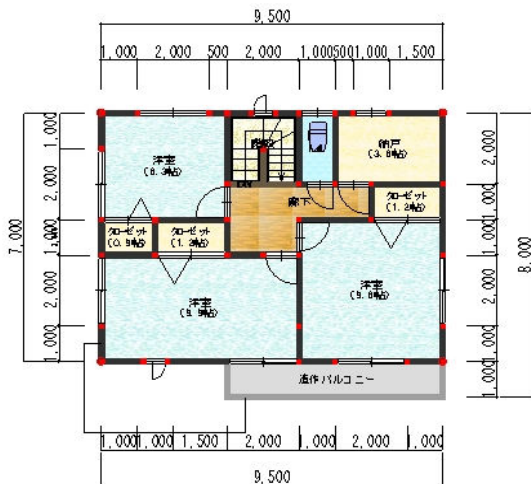
先月は、我が社のM-ONE HOME(エム・ワン ホーム)を発表させて頂きました。ありがとうございました。お気軽に何でもお聞き下さい。

さて、皆様、家建てられるという事は、初めての経験だと思います。何を勉強したらよいかと悩まれると思います。

そこで、今回から、いろいろな、わからない建築用語や情報をお送りします。参考になさって下さい。

まず、よく聞く用語なんですけど、敷地面積と建築面積があります。どう違うのでしょうか？敷地面積は、字の通り、敷地の面積です。建築面積は、建てられる家の面積になります。ただし、1階が大きい面積なので、1階が建築面積となります。

また、バルコニーや屋根の庇が、壁の中心より1m以上出てる場合は、その出てる部分が建築面積に入ります。



←バルコニーが1m20cmの出だと20cmの部分 1.2㎡建築面積に入ります。



床面積は、床の部分の面積です。左図のポーチが入ってない面積です。すなわち、ポーチが入ったのが建築面積です。1階と2階を足したのが延床面積です

M-ONE HOMEでは、総工事面積を採用してます。これは、実際に工事する部分(ベランダ・ポーチ等含む)も面積に入れて計算します。他の工務店さんでは、施工面積と呼んでる場合もあります。